

ČÍSLO ZAKÁZKY: 20011

ČÍSLO ZPRÁVY: 01

DATUM: 2/20

## ZÁVĚREČNÁ ZPRÁVA AZBESTOVÝ PRŮZKUM – REVIZE ZÁŘÍ 2020

MŠ PASTELKA  
PLATÓNOVA 3288/28, PRAHA MODŘANY



Měření provedli: Bc. Vojtěch Křivánek, DiS.  
Filip Němec

Zprávu vypracovali: Bc. Vojtěch Křivánek, DiS.

Odpovědný pracovník: Ing. Martin Volf, Ph.D. *autorizovaný inženýr pro pozemní stavby*

#### Adresa

NV Engineering s.r.o.  
U Průhonu 20, 170 00 Praha 7 – Holešovice  
IČ 28238290 DIČ CZ28238290

web: [www.nving.cz](http://www.nving.cz)  
e-mail: [NVE@nving.cz](mailto:NVE@nving.cz)

Bankovní spojení: UniCredit Bank Praha

číslo účtu: 1002430228/2700

Zapsán v Obchodním rejstříku u Městského soudu v Praze , Oddíl C, vložka 134500

#### Kontakty

Ing. Martin Volf, Ph.D.      jednatel

tel. : +420 773 999 191  
e-mail: [volf.martin@nving.cz](mailto:volf.martin@nving.cz)

Filip Němec      jednatel

tel. : +420 773 999 119  
e-mail: [nemec.filip@nving.cz](mailto:nemec.filip@nving.cz)

#### Činnosti

INŽENÝRSKÁ ČINNOST V INVESTIČNÍ VÝSTAVBĚ  
PORADENSKÁ ČINNOST PŘI PROVÁDĚNÍ STAVEB, JEJICH ZMĚN A ODSTRAŇOVÁNÍ  
DIAGNOSTIKA STAVEBNÍCH KONSTRUKCÍ  
STATIKA STAVEBNÍCH KONSTRUKCÍ

<b><u>Obsah</u></b>	<b><u>strana</u></b>
---------------------	----------------------

<b>1. ÚVOD.....</b>	<b>4</b>
1.1 Identifikační údaje .....	4
1.2 Základní údaje.....	4
1.3 Rozsah realizovaných prací.....	4
1.4 Podklady.....	4
<b>2. REALIZOVANÁ MĚŘENÍ.....</b>	<b>5</b>
2.1 Průzkum přítomnosti azbestu.....	5
2.1.1. Použité normy.....	5
2.1.2. Průzkum objektu.....	5
2.1.3. Materiály s výskytem azbestu .....	5
2.1.4. Zhodnocení výsledků měření .....	6
<b>3. ZÁVĚR A SOUHRN VÝSLEDKŮ.....</b>	<b>7</b>

#### Seznam příloh:

- Příloha 1 – Umístění diagnostikovaných míst
- Příloha 2 – Protokol z laboratorní analýzy
- Příloha 3 – Osvědčení o akreditaci
- Příloha 4 – Postup při odstraňování azbestu
- Příloha 5 – Fotodokumentace

#### 1\* digitální podoba - CD

Rozdělovník: 0 .....NV Engineering s.r.o.  
1-3.....objednatel

# 1. ÚVOD

## 1.1 Identifikační údaje

Název stavby: MŠ Pastelka  
Místo stavby: Praha Modřany  
Charakter zkoušek: Průzkum na přítomnost materiálů s obsahem azbestových vláken  
Objednatel: Pk ATLAS s.r.o.  
Čiklova 13a, 128 00 Praha 2  
Ing. Jana Friedbergerová  
Zpracovatel měření: NV Engineering s.r.o., U Průhonu 20, 170 00 Praha 7

## 1.2 Základní údaje

Průzkum prostor objektu MŠ Pastelka v Praze Modřanech byl proveden v měsíci únoru 2020 pracovníky společnosti NV Engineering s.r.o. na základě písemné objednávky. Předmětem díla byl průzkum vybraných konstrukcí objektu v rozsahu dohodnutém s objednatelem.

Průzkumné práce se zaměřovaly především na přítomnost materiálů, které obsahují azbestová vlákna.

## 1.3 Rozsah realizovaných prací

Předmětem díla byl průzkum stávajícího stavu objektu a materiálové skladby konstrukcí v rozsahu zadaném objednatelem:

### Stavebně-technický průzkum

- (a) Odběr vzorků materiálů s potencionálním obsahem azbestu (VZ1-VZ2),
- (b) fotodokumentace, posouzení stavu, vyhodnocení.

## 1.4 Podklady

- [1] Písemná nabídka č.017-20 ze dne 10.2.2020,
- [2] písemná objednávka e-mailem ze dne 17.2.2020,
- [3] původní dokumentace v pdf. - poskytnuto objednatelem,
- [4] ČSN ISO 13822 Zásady navrhování konstrukcí – Hodnocení existujících konstrukcí,
- [5] místní šetření, prvotní prohlídka,

## 2. REALIZOVANÁ MĚŘENÍ

### 2.1 Průzkum přítomnosti azbestu

#### 2.1.1. Použité normy

Stavebně technický průzkum výskytu azbestových materiálů vychází z národní legislativy České republiky s přihlédnutím k evropským normám a obecně platným postupům provádění průzkumu v okolních zemích. Zejména pak Vyhláška 499/2006 a Zákon 106/2005 sb., O odpadech.

#### 2.1.2. Průzkum objektu

Předmětem průzkumu byl stávající objekt MŠ Pastelka v Praze Modřanech. Vzorky byly odebrány ze dvou vrstev střešního pláště – asfaltové lepenky.

#### 2.1.3. Materiály s výskytem azbestu

V rámci provedeného stavebně technického průzkumu s ohledem na výskyt azbestu v dotčených objektech **byla zjištěna přítomnost těchto azbestových materiálů:**

- Vrstvy střešních asfaltových lepenek

#### **Foto 004**

Odběr vzorku z vrchní pískované lepenky



#### **Foto 005**

Odběr vzorku ze spodní vrstvy lepenek



**2.1.4. Zhodnocení výsledků měření**

Z výše uvedeného průzkumu lze konstatovat, že stavebně technický průzkum s ohledem na výskyt azbestu **potvrdil v dotčeném objektu výskyt azbestových materiálů ve stavebních konstrukcích a materiálech. Azbest byl detekován v obou vrstvách střešních lepenek.**

Je potřeba mít na paměti, že průzkum nemohl zohlednit veškeré skryté konstrukce. Při provádění jakékoliv práce, kdy bude zasahováno do konstrukcí je nutné v případě nalezení podezřelých materiálů, které tato zpráva nezmiňuje, tento průzkum doplnit, tak aby se potvrdila, respektive vyvrátila přítomnost azbestových materiálů ve stavbě.

### 3. ZÁVĚR A SOUHRN VÝSLEDKŮ

Průzkum prostor objektu MŠ Pastelka v Praze Modřanech byl proveden v měsíci únoru 2020 pracovníky společnosti NV Engineering s.r.o. na základě písemné objednávky. Předmětem díla byl průzkum vybraných konstrukcí objektu v rozsahu dohodnutém s objednatelem.

Průzkumné práce se zaměřovaly především na přítomnost materiálů, které obsahují azbestová vlákna.

#### **Souhrn výsledků:**

##### **Azbestový průzkum**

Z výše uvedeného průzkumu lze konstatovat, že stavebně technický průzkum s ohledem na výskyt azbestu **potvrdil v dotčeném objektu výskyt azbestových materiálů ve stavebních konstrukcích a materiálech. Azbest byl detekován v obou vrstvách střešních lepenek.**

Při zasahování do konstrukce střechy je tedy třeba s materiálem nakládat dle *Přílohy č. 4* – postup při odstraňování azbestu.

Je potřeba mít na paměti, že průzkum nemohl zohlednit veškeré skryté konstrukce. Při provádění jakékoliv práce, kdy bude zasahováno do konstrukcí, je nutné v případě nalezení podezřelých materiálů, které tato zpráva nezmiňuje, tento průzkum doplnit, tak aby se potvrdila, respektive vyvrátila přítomnost azbestových materiálů ve stavbě.

*V Praze, dne 5.3.2020*

*Vypracovali:*

***Bc. Vojtěch Křivánek, DiS.***  
*Stavební technik*

# Příloha 1

## **Umístění diagnostikovaných míst**



## Příloha 2

### **Protokol z laboratorní analýzy**

# Příloha 3

## Osvědčení o akreditaci

## **Příloha 4**

### **Postup při odstraňování azbestu**

# Příloha 5

## Fotodokumentace



Foto 001



Foto 002

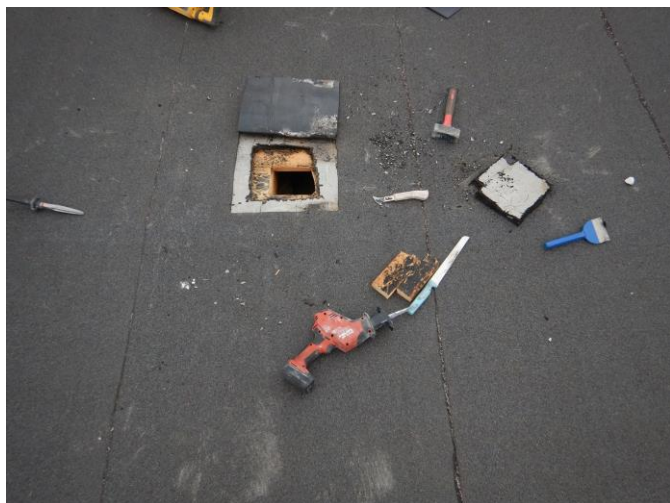


Foto 003



Foto 004



Foto 005



Foto 006



Foto 007



Foto 008



Foto 009



Foto 010

